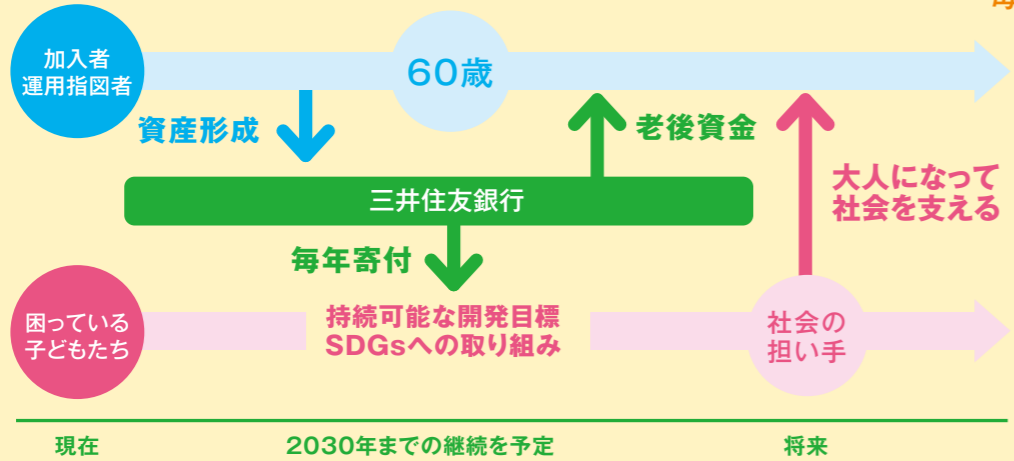


<みらいプロジェクトコース>社会貢献のしくみ

もう一つの、「みらいへの投資」として。

毎年、加入者・運用指図者の方1人あたり100円を

未来を支える子どもたちのために三井住友銀行が寄付していきます。



● 寄付金額は三井住友銀行が全額を負担し、寄付実績をホームページ等に掲示します。

● 利用者1人あたりの寄付金額および寄付対象先、寄付継続期間は変更となる場合があります。

SMBCグループのSDGsへの取り組み



SDGsは「Sustainable Development Goals」の略で、「持続可能な開発目標」を表します。SMBCグループでは、独自の「SDGs重点目標」を設定し、さまざまな社会的課題の解決にもグループ一体で取り組んでいきます。

寄付実績についての詳細は、ホームページでご紹介しています。 <https://www.smg.co.jp/sustainability/sdgs/>



運営管理機関 受託体制のご案内

SMBC個人型プランは、以下の受託体制で、運用商品の選定・提示、情報提供を行っています。

運営管理業務		受託体制
運用関連	運用商品の選定・提示	株式会社三井住友銀行
	運用商品の情報提供	ジャパン・ペンション・ナビゲーター株式会社 (J-PEC)
記録関連		株式会社三井住友銀行 ジャパン・ペンション・ナビゲーター株式会社 (J-PEC)
		日本レコード・キーピング・ネットワーク株式会社に再委託

運用商品についてもっとくわしく知りたいときは？

▶ https://www.j-pec.co.jp/top/personal_plan/jpec_plan/smbc_mirai.html

J-PECのホームページ内にある上記のURLにアクセスすると、「運用商品ラインアップ(基本属性編・実績データ編)」(PDF)が掲載されています。投資対象やコストは基本属性編、過去のリターンは実績データ編で確認できます(実績資料は毎月20日ごろ更新します)。



それぞれのバナーをクリックすると運用商品説明資料(PDF)が開きます。

制作 / ジャパン・ペンション・ナビゲーター株式会社 2022年8月発行

本資料の内容の一部あるいは全部を、無断で複製複製(コピー)および電子化することはお断りしております。

本資料は作成時点の法令等に基づいて作成しております。今後の制度・税制等の改正により、

記載内容が実際と異なる場合がありますので、あらかじめご了承ください。



* P 2 D B 0 2 2 2 0 0 0 0 4 *

P2DB0222000-004(2022.8)

SMBC個人型プラン みらいプロジェクトコース



運用商品の えらびの ヒント

<みらいプロジェクトコース>コンセプト

iDeCo × 社会貢献



世界の経済成長を享受したい
(積極的に運用する)



先進的なテーマ性で運用したい
(ビッグデータ、AI、フィンテック等)



ESG投資を通じて社会に貢献したい

SMBC個人型プラン <みらいプロジェクトコース>とは

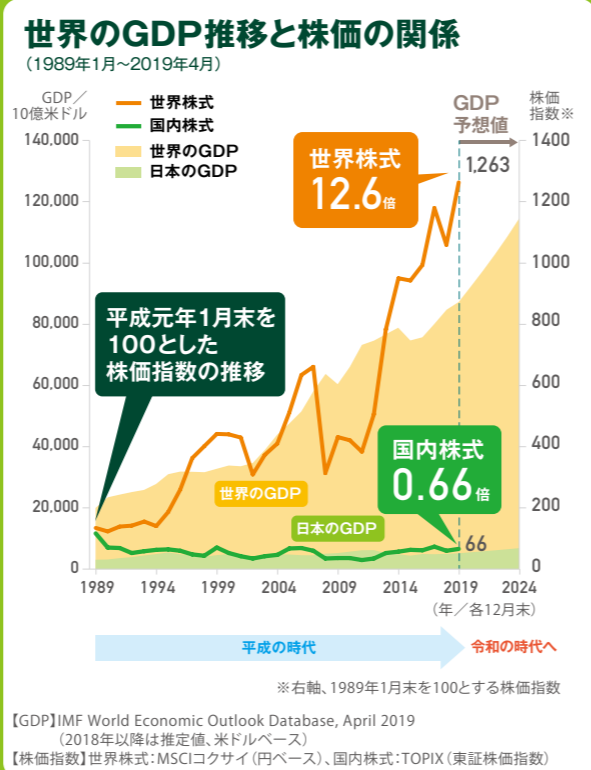
1 **すべての方に「つみたて投資」をはじめてほしい。
だから、定期預金などの元本確保型商品をなくしました。**

2019年4月に終わった平成の31年間で世界の経済は大きく変わりました。

私たちの日本をみると、1990年代のバブル崩壊から経済は低迷が続き、GDPは平成の31年間で約1.7倍に拡大しましたが、株式指数は下落しています。一方世界でみると、GDPは4倍以上に拡大し、株式指数は12倍以上に上昇しました。

その後の令和の時代において日本に住む私たちは何を始めればよいのでしょうか？「成長する世界で仕事をする」「じぶんで起業する」そのような想いを抱く人も増えてきました。

でも、もっと簡単に、今日から誰でも取り組めることがあります。少額からコツコツと将来に向けて継続していく「つみたて投資」です。「つみたて投資」は「将来の資産」を築くための選択肢であり、世界の成長を十分に享受できます。



2 **皆さま一人ひとりの未来への想いで「投資商品」を選んでほしい。
だから、先進的なテーマ性の商品を取りそろえました。**

<みらいプロジェクトコース>なら、こんな選び方が可能です

- ロボアドバイザー**
- ESG投資**
- ビッグデータ**
- イノベーション**
- 個別テーマ**

SMBCロボアドバイザーを活用し、自分にあった運用商品選びができます。

これからの投資は世界を変える企業を選ぶ。社会貢献につながる積立投資ができます。

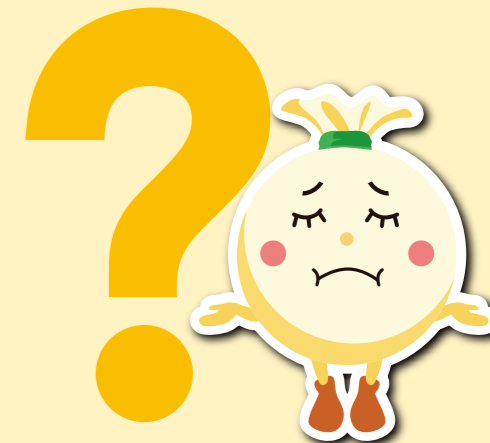
資産運用も人からAIに。ビッグデータを投資手法に応用した積立投資が選べます。

経済や社会のあり方を変えていくさまざまなイノベーションへの積立投資ができます。
(国内ではじめてテーマ型インデックスをiDeCoに採用)

医療やベンチャーなど、世界の経済成長を長期的に享受できるテーマに積立投資ができます。

運用商品って どう、えらんだらいいんだろう

資産運用をはじめたいけれど、運用商品を買った経験はないし……。
実は、そんな方にこそ確定拠出年金は、最初の一步に最適な機会かもしれません。
はじめから一度にまとまったお金を動かすのではなく、毎月少しずつ運用商品を(掛金で)購入し、積みかさねていくしくみだからです。
この冊子では、確定拠出年金の「最初の商品えらび」に役立つヒントをご紹介します。



商品えらびその前に! これだけは知っておきたいチェックポイント 投資信託の場合

○△□○△□ファンド バランス

商品コード 00000

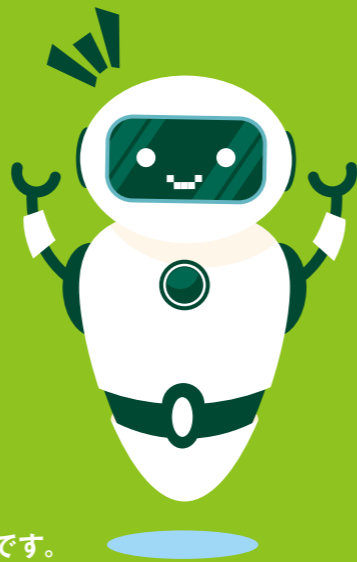
運用スタイル アクティブ型
おもに内外の株式、債券、不動産などに投資する商品。市場動向に合わせて各投資対象に配分し、安定的な収益をめざします。

コスト
信託報酬(税込) 年0.0000%
信託財産留保額 なし
運用会社/○△□投信投資顧問

- 1 何に投資しているか**
運用商品は「何を投資対象としているか」で大きくカテゴリーが分かれており、性格(値動きの仕方や大きさ)も変わってきます。
債券よりも株式や不動産(リート)、国内よりも外国のほうがリスクが大きくなる傾向があります。
- 2 インデックスかアクティブか**
運用商品のうち、投資信託では「どんなリターンをめざすか」によって、インデックス型とアクティブ型に分類されます。
インデックス型 は、投資対象となる資産の値動きを表す指標(たとえば国内株式なら日経平均株価など)と同じくらのリターンをめざす商品です。
アクティブ型 は、指標を上回るリターンをめざす商品。アクティブ型のほうがリスクは大きくなる傾向があります。
- 3 コストはどのくらいか**
投資信託で運用するときは、一定の手数料やコストがかかります。商品ごとにコストの設定は異なっており、長い運用期間を見据えると資産の殖え方にも影響してきます。
信託報酬 は、運用や管理のための手数料で保有期間中に負担します。基準価額は信託報酬が差し引かれた金額が表示されます。
信託財産留保額 は、投資信託の購入や売却の際に負担するコストです。



おまかせの「つみたて投資」はロボアドバイザーから始める



「SMBCロボアドバイザー」は、簡単な質問にお答えいただくことで、ロボット(プログラム等)がじぶんにあった運用商品えらびをサポートするしくみです。

ロボアドバイザーであなたにあった投資を。専用ホームページから無料で診断できます! SMBCロボアドバイザー スマートフォンはこちら

安定重視型から成長重視型まで
リスクの異なる5つのファンド

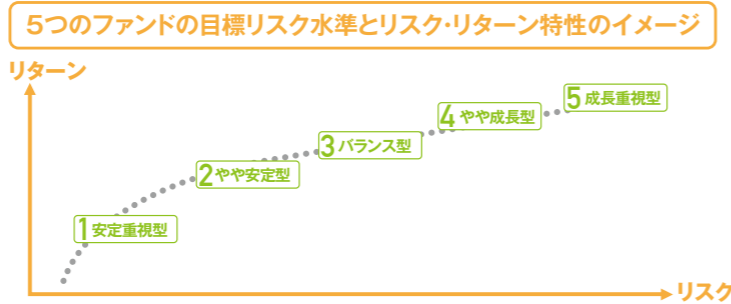
ロボアドバイザーが紹介する
あなたのお考えに近いファンド

三井住友・資産最適化ファンド	1 安定重視型	商品コード 01842	指定商品	バランス
三井住友・資産最適化ファンド	2 やや安定型	商品コード 01843		
三井住友・資産最適化ファンド	3 バランス型	商品コード 01844		
三井住友・資産最適化ファンド	4 やや成長型	商品コード 01845		
三井住友・資産最適化ファンド	5 成長重視型	商品コード 01846		

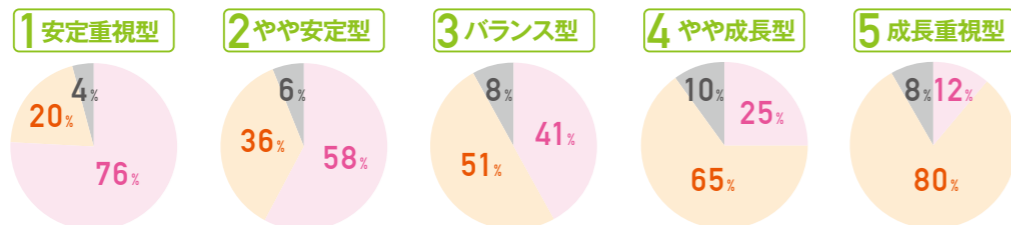
運用スタイル
アクティブ型

コスト
信託報酬(税込) 年1.007%
信託財産留保額 なし

投資信託証券への投資を通じて、世界各国の債券、株式および不動産投信(リート)等に分散投資する商品です。ライフプランやリスク許容度にあわせて、目標リスク水準が異なる5つのファンドからお選びいただけます。



(出所)イボットソン・アソシエイツ・ジャパンのデータを基に三井住友DSアセットマネジメント作成



債券

- 国内債券
- 先進国債券(除く日本)
- 先進国債券(除く日本)(為替ヘッジありを含む)
- 新興国債券

株式

- 国内株式
- 先進国株式(除く日本)
- 新興国株式

リート

- 国内リート
- 外国リート

イボットソン・アソシエイツ・ジャパンの助言に基づき、基本資産配分比率を決定します。

* 円グラフ内の数値は基本資産配分比率です。
(出所)イボットソン・アソシエイツ・ジャパンのデータを基に三井住友DSアセットマネジメント作成
運用会社/三井住友DSアセットマネジメント

ESG投資、インパクト投資

「ESG投資」とは、環境(Environment)、社会(Social)、ガバナンス(Governance)の3つの要素に対する企業の取組状況に基づいて、投資対象企業を選別する投資手法です。

「インパクト投資」とは、ESG投資の1つで、社会への貢献(持続的な社会的インパクト)を与えることをめざす企業に着目し、同時に投資収益を追求する投資手法です。



ESG投資、インパクト投資について詳しく知りたいときは、動画をご覧ください。



三井住友・日本株式ESGファンド 国内株式

商品コード 01918

運用スタイル おもにESG投資の拡大が期待される日本株式を投資対象とします。企業のESGへの取り組みを評価(ESG評価)し、企業価値向上が期待される銘柄を選定します。

コスト
信託報酬(税込) 年1.188%
信託財産留保額 なし
運用会社/三井住友DSアセットマネジメント

つみたて権 国内株式

商品コード 01957

運用スタイル 女性の活躍に着目して投資候補銘柄を選定します。リサーチにより投資魅力の高い銘柄を選定し、ポートフォリオを構築します。

コスト
信託報酬(税込) 年0.99%
信託財産留保額 なし
運用会社/大和アセットマネジメント

ブラックロック ESG世界株式ファンド (為替ヘッジなし) 外国株式 (限定為替ヘッジあり) 商品コード 01919

運用スタイル 原則として為替ヘッジを行わず、為替変動の影響を受ける「為替ヘッジなし」と、為替ヘッジを限定的に行い、為替変動リスクの低減を図る「限定為替ヘッジあり」があります。各企業の社会的インパクトに着目しながら、先進国の企業または先進国に主要な業務基盤がある企業の株式ならびに株式関連商品(デリバティブ含む)等に投資します。

コスト
信託報酬(税込) 年0.7608%
信託財産留保額 なし
運用会社/ブラックロック・ジャパン

世界インパクト投資ファンド (資産成長型) 外国株式

商品コード 01921

運用スタイル おもに世界の株式の中から社会的な課題の解決にあたる革新的な技術やビジネスモデルを有する企業に実質的に投資を行うことで、信託財産の中長期的な成長をめざします。

コスト
信託報酬(税込) 年1.98%
信託財産留保額 なし
運用会社/三井住友DSアセットマネジメント

アムンディDCファンド 世界株式・気候変動対応 外国株式

商品コード 02107

運用スタイル 気候変動の影響を抑制することに責任を持って取り組み、ESGの評価で一定の水準を満たす日本を含む世界の企業の株式に投資し、国連の定める持続可能な開発目標(SDGs)の気候変動に関する目標に適合する事を目的とします。

コスト
信託報酬(税込) 年1.284%
信託財産留保額 なし
運用会社/アムンディ・ジャパン

アムンディDCファンド 世界株式・次世代教育関連 外国株式

商品コード 02106

運用スタイル 主に世界の教育関連事業を行う企業の株式へ投資します。国際連合の定める持続可能な開発目標(SDGs)のうち、主に「4.教育」の達成に貢献することをめざします。

コスト
信託報酬(税込) 年1.284%
信託財産留保額 なし
運用会社/アムンディ・ジャパン

このページに記載されている情報は、運用会社等から提供される目論見書、運用商品説明資料等に基づき作成しています。その時々々の情勢等により、記載通りの運用ができない場合があります。最終的な運用の指図は、お客さまご自身の判断でご確認ください。

このページに記載されている情報は、運用会社等から提供される目論見書、運用商品説明資料等に基づき作成しています。その時々々の情勢等により、記載通りの運用ができない場合があります。最終的な運用の指図は、お客さまご自身の判断でご確認ください。

資産運用も人からAIに

ビッグデータ 投資戦略

膨大なデータを読み込み、
学習することで分析の精度を高め、
ビッグデータ/AIを活用して
銘柄を選び出す次世代の投資です。

特設サイト



**GS ビッグデータ・
ストラテジー (日本株)**

国内
株式

商品コード 01923

運用スタイル 日本の上場株式を主要投資対象とする商品です。ビッグデータやAI(人工知能)を活用したゴールドマン・サックス・アセット・マネジメント独自開発の計量モデルを用い、多様な銘柄評価基準に基づいて幅広い銘柄に分散投資します。

コスト 信託報酬(税込)年1.32%
信託財産留保額なし

運用会社/ゴールドマン・サックス・アセット・マネジメント

どの未来に投資する？

イノベーション シリーズ

日々、新しい発想から
新しいビジネスが生まれています。
経済や社会のあり方を変えていく
未来(新しい価値)へ投資します。

**イノベーション・インデックス・
AI**

外国
株式

商品コード 01958

運用スタイル 世界各国の企業の中から、AI関連企業の株式に投資します。STOXX グローバル AIインデックス(ネット・リターン、円換算ベース)の動きに連動する投資成果をめざします。

コスト 信託報酬(税込)年0.8195%
信託財産留保額なし

運用会社/三井住友DSアセットマネジメント

**GS グローバル・
ビッグデータ投資戦略
Bコース(ヘッジなし)**

外国
株式

商品コード 01850

運用スタイル 日本を含む先進国の株式をおもな投資対象とする商品です。ビッグデータやAI(人工知能)を活用したゴールドマン・サックス・アセット・マネジメント独自開発の計量モデルを用い、多様な銘柄評価基準に基づいて幅広い銘柄に分散投資します。

コスト 信託報酬(税込)年1.3475%
信託財産留保額なし

運用会社/ゴールドマン・サックス・アセット・マネジメント

**GSビッグデータ・
ストラテジー
(エマージング株)**

外国
株式

商品コード 01922

運用スタイル エマージング諸国の株式をおもな投資対象とする商品です。ビッグデータやAI(人工知能)を活用したゴールドマン・サックス・アセット・マネジメント独自開発の計量モデルを用い、多様な銘柄評価基準に基づいて幅広い銘柄に分散投資します。

コスト 信託報酬(税込)年1.5675%
信託財産留保額なし

運用会社/ゴールドマン・サックス・アセット・マネジメント

**イノベーション・インデックス・
フィンテック**

外国
株式

商品コード 01959

運用スタイル 世界各国の企業の中から、フィンテック関連企業の株式に投資します。STOXX グローバル フィンテック インデックス(ネット・リターン、円換算ベース)の動きに連動する投資成果をめざします。

コスト 信託報酬(税込)年0.8195%
信託財産留保額なし

運用会社/三井住友DSアセットマネジメント

**イノベーション・インデックス・
シェアリングエコノミー**

外国
株式

商品コード 01960

運用スタイル 世界各国の企業の中から、シェアリングエコノミー関連企業の株式に投資します。STOXX グローバル シェアリングエコノミー インデックス(ネット・リターン、円換算ベース)の動きに連動する投資成果をめざします。

コスト 信託報酬(税込)年0.8195%
信託財産留保額なし

運用会社/三井住友DSアセットマネジメント



ビッグデータ活用例

<p>小売店舗の 駐車場の 衛星写真</p> <p>定点観測された駐車場の車の数の変化を追うことで、小売業者の売上高の変化を推測</p>	<p>ソーシャル・ メディア</p> <p>さまざまな情報やニュースが流れるソーシャル・メディアから最新のトレンドを抽出</p>	<p>ニュースや リサーチ・レポート と特許情報</p> <p>国や業種等の枠組みを超えた企業間の隠れたつながりを特定</p>	<p>会社四季報 分析(日本株)</p> <p>業績予想等の数字だけでなく記事の文章がポジティブかネガティブかを判断</p>
---	---	--	---

新たなイノベーションが進む、成長期待の高い分野に注目した
“イノベーション・インデックス”

STOXX グローバル AI インデックス

指数の概要 「AI関連事業」を「ハードウェア関連」、「データサービス関連」、「AI応用・活用関連」の3つの事業と定義した上で、各企業がこれらの事業から得ている収益の総収益に対する割合を算出し、その数値が50%以上の企業を「AI関連企業」と定義します。

AIの恩恵を丸ごと享受

STOXX グローバル フィンテック インデックス

指数の概要 「フィンテック関連事業」を「決済」、「保険」、「個人金融資産管理」、「送金」、「規制」、「資本市場」、「ブロックチェーン」の7つの関連する事業と定義した上で、これらの事業から得ている収益の総収益に対する割合が50%以上の企業を「フィンテック関連企業」と定義します。

フィンテックの恩恵を丸ごと享受

STOXX グローバル シェアリングエコノミードライバーズ インデックス

指数の概要 「シェアリングエコノミー関連事業」を「モビリティ」、「ストリーミング」、「旅行」、「一般消費財・小売り」、「フードデリバリー」、「人材」、「産業用レンタル・リース」、「金融」の8つの関連する事業と定義した上で、これらの事業から得ている収益の総収益に対する割合が50%以上の企業を「シェアリングエコノミー関連企業」と定義します。

シェアリングエコノミーの恩恵を丸ごと享受

出所/三井住友DSアセットマネジメント

このページに記載されている情報は、運用会社等から提供される目論見書、運用商品説明資料等に基づき作成しています。その時々
の情勢等により、記載通りの運用ができない場合があります。最終的な運用の指図は、お客さまご自身の判断でご決定ください。

このページに記載されている情報は、運用会社等から提供される目論見書、運用商品説明資料等に基づき作成しています。その時々
の情勢等により、記載通りの運用ができない場合があります。最終的な運用の指図は、お客さまご自身の判断でご決定ください。

個別テーマ

医療品、バイオテクノロジー関連やベンチャー・企業再生などの成長が見込めるテーマで運用している投資信託です。

成長が見込めるテーマ

ヘルス サイエンス関連

医療においてテクノロジーは進化。
将来において、医療技術がもっと進歩していれば、
より安心して豊かな老後を過ごせるはずです。

ブラックロック・ ヘルスサイエンス・ DCファンド

外国
株式

商品コード 01961

運用スタイル 主として世界のヘルスサイエンス関連企業
アクティブ型 (医薬品、バイオテクノロジー、医療機器・
コスト 用品、ヘルスケアサービス等)をおもな
投資対象とする商品です。

信託報酬(税込)
年1.289%
信託財産留保額
なし

運用会社/ブラックロック・ジャパン

成長が見込めるテーマ

ベンチャー・ 企業再生

未上場企業の株式を未公開株式
(プライベート・エクイティ)と呼びます。
将来的に成長を続け、株式市場に
上場する企業の株式も含まれています。

iシェアーズ 上場プライベート・ エクイティ・インデックス・ ファンド

外国
株式

商品コード 01962

運用スタイル おもな上場プライベート・エクイティ企業で
インデックス型 構築されたS&P上場プライベート・エクイ
コスト ティ指数のリターンに連動した投資成果を
あげることをめざします。

信託報酬(税込)
年1.2835%
信託財産留保額
なし

運用会社/ブラックロック・ジャパン

成長が見込めるテーマ

ゴールド

金は世界共通の価値を持っています。
株式や債券の値動きとの相関性が低く、
分散投資の効果が期待できます。

ピクテ・ゴールド (為替ヘッジあり)

その他

商品コード 02105

運用スタイル 実質的に金に投資します。
インデックス型 原則として為替ヘッジを行い、為替変動
コスト リスクの低減を図ります。

信託報酬(税込)
年0.879%
信託財産留保額
なし

運用会社/ピクテ・ジャパン

インデックス投信

市場全体の動きを表す代表的な指数(インデックス)に連動した
投資成果をめざす投資信託です。

インデックス

日経225

国内株式

SMBC・DC インデックスファンド (日経225)

国内
株式

商品コード 02109

運用スタイル 実質的に日本の株式に投資し、日経平均
インデックス型 株価(日経225)の動きに連動する投資
コスト 成果を目指した運用を行います。

信託報酬(税込)
年0.154%
信託財産留保額
なし

運用会社/三井住友DSアセットマネジメント

インデックス

S&P500

米国株式

SMBC・DC インデックスファンド (S&P500)

外国
株式

商品コード 02108

運用スタイル 主として米国の取引所に上場している株
インデックス型 式の中から、S&P500インデックスに採
コスト 用されている銘柄を中心に投資し、S&P
500インデックス(円換算ベース)の動き
に連動する投資成果をめざします。

信託報酬(税込)
年0.0968%
信託財産留保額
なし

運用会社/三井住友DSアセットマネジメント

インデックス

MSCIコクサイ

外国株式

SMBC・DC インデックスファンド (MSCIコクサイ)


外国
株式


商品コード 02110

運用スタイル 外国の株式等に投資することにより、MS
インデックス型 CIコクサイインデックス(配当込み、円
コスト ベース)の動きに連動する投資成果をめざ
して運用を行います。

信託報酬(税込)
年0.1023%
信託財産留保額
なし

運用会社/三井住友DSアセットマネジメント

 このページに記載されている情報は、運用会社等から提供される目論見書、運用商品説明資料等に基づき作成しています。その時々
の情勢等により、記載通りの運用ができない場合があります。最終的な運用の指図は、お客さまご自身の判断でご決定ください。

 このページに記載されている情報は、運用会社等から提供される目論見書、運用商品説明資料等に基づき作成しています。その時々
の情勢等により、記載通りの運用ができない場合があります。最終的な運用の指図は、お客さまご自身の判断でご決定ください。

運用商品一覧

テーマ	カテゴリー	運用商品名	運用スタイル	信託報酬(税込)	信託財産留保額	商品の特徴	運用会社名	商品コード
ロボアド (おまかせ)	バランス型	三井住友・資産最適化ファンド(1安定重視型) 指定商品	アクティブ型	年1.007%	なし	投資信託証券への投資を通じて、世界各国の債券、株式および不動産投信(リート)等に分散投資する商品です。株式・REITが約2割の安定重視型です。	三井住友DS アセットマネジメント	01842
		三井住友・資産最適化ファンド(2やや安定型)	アクティブ型	年1.007%	なし	投資信託証券への投資を通じて、世界各国の債券、株式および不動産投信(リート)等に分散投資する商品です。株式・REITが約4割のやや安定型です。	三井住友DS アセットマネジメント	01843
		三井住友・資産最適化ファンド(3バランス型)	アクティブ型	年1.007%	なし	投資信託証券への投資を通じて、世界各国の債券、株式および不動産投信(リート)等に分散投資する商品です。株式・REITが約6割のバランス型です。	三井住友DS アセットマネジメント	01844
		三井住友・資産最適化ファンド(4やや成長型)	アクティブ型	年1.007%	なし	投資信託証券への投資を通じて、世界各国の債券、株式および不動産投信(リート)等に分散投資する商品です。株式・REITが約7割のやや成長型です。	三井住友DS アセットマネジメント	01845
		三井住友・資産最適化ファンド(5成長重視型)	アクティブ型	年1.007%	なし	投資信託証券への投資を通じて、世界各国の債券、株式および不動産投信(リート)等に分散投資する商品です。株式・REITが約9割の成長重視型です。	三井住友DS アセットマネジメント	01846
インデックス	国内株式型	SMBC・DCインデックスファンド(日経225)	インデックス型	年0.154%	なし	実質的に日本の株式に投資し、日経平均株価(日経225)の動きに連動する投資成果をめざした運用を行います。	三井住友DS アセットマネジメント	02109
ESG		三井住友・日本株式ESGファンド	アクティブ型	年1.188%	なし	おもにESG投資の拡大が期待される日本株式を投資対象とします。企業のESGへの取り組みを評価(ESG評価)し、企業価値向上が期待される銘柄を選定します。	三井住友DS アセットマネジメント	01918
ビッグデータ		つみたて椿	アクティブ型	年0.99%	なし	女性の活躍に着目して投資候補銘柄を選定します。リサーチにより投資魅力の高い銘柄を選定し、ポートフォリオを構築します。	大和 アセットマネジメント	01957
インデックス		GSビッグデータ・ストラテジー(日本株)	アクティブ型	年1.32%	なし	日本の上場株式を主要投資対象とする商品です。ビッグデータやAI(人工知能)を活用したゴールドマン・サックス・アセット・マネジメント独自開発の計量モデルを用い、多様な銘柄評価基準に基づいて幅広い銘柄に分散投資します。	ゴールドマン・サックス・ アセット・マネジメント	01923
インデックス	外国株式型	SMBC・DCインデックスファンド(S&P500)	インデックス型	年0.0968%	なし	主として米国の取引所に上場している株式の中から、S&P500インデックスに採用されている銘柄を中心に投資し、S&P500インデックス(円換算ベース)の動きに連動する投資成果をめざします。	三井住友DS アセットマネジメント	02108
ESG		SMBC・DCインデックスファンド(MSCIコクサイ)	インデックス型	年0.1023%	なし	外国の株式等に投資することにより、MSCIコクサイインデックス(配当込み、円ベース)の動きに連動する投資成果をめざして運用を行います。	三井住友DS アセットマネジメント	02110
ESG		アムンディDCファンド 世界株式・気候変動対応	アクティブ型	年1.284%	なし	気候変動の影響を抑制することに責任を持って取り組み、ESGの評価で一定の水準を満たす日本を含む世界の企業の株式に投資し、国連の定める持続可能な開発目標(SDGs)の気候変動に関する目標に適合する事を目的とします。	アムンディ・ジャパン	02107
		アムンディDCファンド 世界株式・次世代教育関連	アクティブ型	年1.284%	なし	主に世界の教育関連事業を行う企業の株式へ投資します。国際連合の定める持続可能な開発目標(SDGs)のうち、主に“4.教育”の達成に貢献することをめざします。	アムンディ・ジャパン	02106
インパクト		ブラックロックESG世界株式ファンド(為替ヘッジなし)	アクティブ型	年0.7608%	なし	各企業の社会的インパクトに着目しながら、先進国の企業または先進国に主要な業務基盤がある企業の株式ならびに株式関連商品(デリバティブ含む)等に投資します。原則として為替ヘッジを行いません。このため、為替変動の影響を受けます。	ブラックロック・ ジャパン	01920
		ブラックロックESG世界株式ファンド(限定為替ヘッジあり)	アクティブ型	年0.7608%	なし	各企業の社会的インパクトに着目しながら、先進国の企業または先進国に主要な業務基盤がある企業の株式ならびに株式関連商品(デリバティブ含む)等に投資します。為替ヘッジを限定的に行い、為替変動リスクの低減を図ります。	ブラックロック・ ジャパン	01919
ビッグデータ		世界インパクト投資ファンド(資産成長型)	アクティブ型	年1.98%	なし	おもに世界の株式の中から社会的な課題の解決にあたる革新的な技術やビジネスモデルを有する企業に実質的に投資を行うことで、信託財産の中長期的な成長をめざします。	三井住友DS アセットマネジメント	01921
		GSグローバル・ビッグデータ投資戦略Bコース(ヘッジなし)	アクティブ型	年1.3475%	なし	日本を含む先進国の株式をおもな投資対象とする商品です。ビッグデータやAI(人工知能)を活用したゴールドマン・サックス・アセット・マネジメント独自開発の計量モデルを用い、多様な銘柄評価基準に基づいて幅広い銘柄に分散投資します。	ゴールドマン・サックス・ アセット・マネジメント	01850
イノベーション インデックス		GSビッグデータ・ストラテジー(エマージング株)	アクティブ型	年1.5675%	なし	エマージング諸国の株式をおもな投資対象とする商品です。ビッグデータやAI(人工知能)を活用したゴールドマン・サックス・アセット・マネジメント独自開発の計量モデルを用い、多様な銘柄評価基準に基づいて幅広い銘柄に分散投資します。	ゴールドマン・サックス・ アセット・マネジメント	01922
		イノベーション・インデックス・AI	インデックス型	年0.8195%	なし	世界各国の企業の中から、AI関連企業の株式に投資します。STOXX グローバルAIインデックス(ネット・リターン、円換算ベース)の動きに連動する投資成果をめざします。	三井住友DS アセットマネジメント	01958
	イノベーション・インデックス・フィンテック	インデックス型	年0.8195%	なし	世界各国の企業の中から、フィンテック関連企業の株式に投資します。STOXX グローバル フィンテックインデックス(ネット・リターン、円換算ベース)の動きに連動する投資成果をめざします。	三井住友DS アセットマネジメント	01959	
個別テーマ	外国株式型	イノベーション・インデックス・シェアリングエコノミー	インデックス型	年0.8195%	なし	世界各国の企業の中から、シェアリングエコノミー関連企業の株式に投資します。STOXX グローバル シェアリングエコノミードライバーズ インデックス(ネット・リターン、円換算ベース)の動きに連動する投資成果をめざします。	三井住友DS アセットマネジメント	01960
		ブラックロック・ヘルスサイエンス・DCファンド	アクティブ型	年1.289%	なし	主として世界のヘルスサイエンス関連企業(医薬品、バイオテクノロジー、医療機器・用品、ヘルスケアサービス等)をおもな投資対象とする商品です。	ブラックロック・ ジャパン	01961
	その他	iシェアーズ 上場プライベート・エクイティ・インデックス・ファンド	インデックス型	年1.2835%	なし	おもな上場プライベート・エクイティ企業で構築されたS&P上場プライベート・エクイティ指数のリターンに連動した投資成果をあげることをめざします。	ブラックロック・ ジャパン	01962
		ピクテ・ゴールド(為替ヘッジあり)	インデックス型	年0.879%	なし	実質的に金に投資します。原則として為替ヘッジを行い、為替変動リスクの低減を図ります。	ピクテ・ジャパン	02105

運用商品の指図がない場合、一旦未指図資産として取り扱われます。初回掛金入金後、3ヵ月経過しても運用商品の指定がない場合、2週間の猶予ののち指定運用方法が購入されます。指定運用方法の詳細は、「使い方とながれがわかるサポートガイド」をご参照ください。

弊行が選定した運用商品ラインアップの中には、SMBCグループの各社(※)が商品販売会社又は運用会社となる運用商品が含まれている場合がございます。(※)例えば、三井住友銀行、SMBC日興証券、三井住友DSアセットマネジメント。

2024年1月

お客さま各位

ジャパン・ペンション・ナビゲーター株式会社

運用商品に関する変更のご案内

拝啓 時下ますますご清祥のこととお喜び申し上げます。

平素は格別のご高配を賜り厚く御礼申し上げます。

さて、SMBC 個人型プランみらいプロジェクトコースの運用商品につきまして、別紙の通り変更がございますのでご案内いたします。

変更内容の詳細につきましては、別添の運用会社作成の文書および目論見書等をご参照ください。

敬具



* P 3 C A 0 0 4 1 0 0 0 0 1 *

P3CA0041000-001 (2024.01)

2024年1月

ご加入者の皆さまへ

アムンディ・ジャパン株式会社

「アムンディDCファンド 世界株式・次世代教育関連」
の投資方針の変更について

拝啓 時下ますますご清栄のこととお慶び申し上げます。
平素は格別のご高配を賜り厚くお礼申し上げます。

さて、お取り扱いいただいております標記の「アムンディDCファンド 世界株式・次世代教育関連」の投資方針の表記につきまして、下記のとおり変更いたしましたのでご連絡いたします。ご加入者の皆さまにおかれましては、何卒ご理解くださいますとともに、今後とも弊社投資信託をご愛顧くださいますよう、よろしくお願い申し上げます。

敬具

記

変更前の表記

- ①主に世界の教育関連事業を行う企業の株式に実質的に投資し、投資信託財産の中長期的な成長をめざして運用を行います。
 - ②教育エコシステム※1の発展で成長が期待される3つの投資テーマ（教育プロバイダー、教育ツール、教育サービス）に関連する企業群から、ESG※2に関するアムンディおよび外部評価機関による評価が低い企業を除外したものを投資ユニバースとします。
- ※1 「教育」を中心とするヒト・モノ・ビジネスなどのさまざまな広がり・成長を助成するプロセスをいいます。
- ※2 ESGは環境（Environment）、社会（Social）、ガバナンス（Governance）の頭文字を取ったもので、企業の持続的な成長性を判断するための評価軸です。

変更後の表記

主に世界の教育関連事業を行う企業の株式に実質的に投資し、投資信託財産の中長期的な成長をめざして運用を行います。株式への投資については、ルクセンブルク籍投資信託「CPR nvest -エデュケーション」（以下「外国籍投資信託」といいます。）への投資を通じて行います。外国籍投資信託の運用においては、教育エコシステム※の発展で成長が期待される3つの投資テーマ（教育プロバイダー、教育ツール、教育サービス）に関連する企業群を投資ユニバースとします。投資テーマはセクター毎に細分化し、セクター毎に定量分析、ファンダメンタル分析を行い、株価の上昇余地も考慮した銘柄選択を行います。

※ 「教育」を中心とするヒト・モノ・ビジネスなどのさまざまな広がり・成長を助成するプロセスをいいます。

変更日
2023年12月20日

以上