

平成23年10月31日

各 位

株 式 会 社 三 井 住 友 銀 行

株式会社三井住友銀行の組織改定について

株式会社三井住友銀行（頭取：國部 毅、以下「SMBC」）は、本日付で組織改定を実施いたしましたのでお知らせいたします。

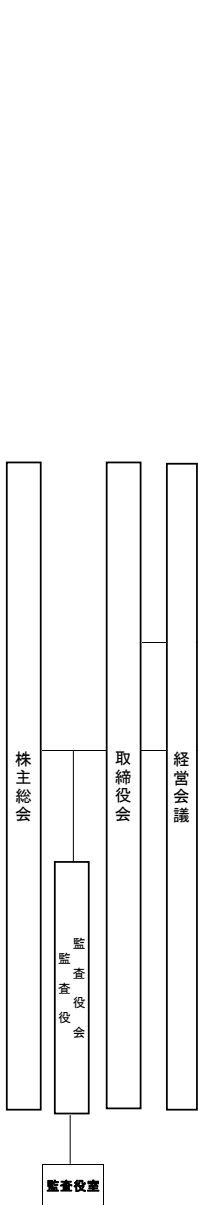
華南経済圏（※）における活発な商流・ビジネスチャンスをよりの確に捉え、日系企業のニーズに迅速かつ機動的に対応するため、香港に、法人企業統括部の部内室として「華南ビジネス推進室」を設置いたします。

（※）香港および中国の華南地区に跨る経済圏

以 上

新旧組織図 別添

三井住友銀行 新組織図
(2011.10.31)



監査部門

監査部
資産監査部

コーポレートスタッフ部門

広報部
経営企画部
金融調査室
CSR室
決済企画室
財務企画部
政策投資室
関連事業部
情報システム企画部
IT業務推進部
人事部
研修所
人事相談室
ダイバーシティ推進室
人材開発部
品質管理部
お客さま相談室

リスク管理部門

リスク統括部
オペレーショナルリスク管理室
システム企画室
投資資金企画部
CPM室

コンプライアンス部門

総務部
独占禁止法モニタリング室
金融商品コンプライアンス室
金融犯罪対応室
海外コンプライアンス室
法務部

コーポレートサービス部門

管理部
秘書室
事務統括部
事務推進部
企業調査部
融資管理部
融資業務室

個人部門

個人統括部
個人コンプライアンス室
マーケティング企画室
Next Wingプロジェクト室
個人金融円滑化推進室
リテール人事室
コンサルティング事業部
個人商品開発室
ローン事業部
マストリテール事業部
個人審査部

プライベート・アドバイザー本部各部

ブライベイト・アドバイザー本部
職域取引事業部
確定拠出年金推進室

ブロック

実店
ローンプラザ
アパートローン営業部
ローンサポート業務部
プライベートバンキング営業部
ダイレクトバンキング営業部
カードローンプラザ

法人部門

法人業務推進部
公共・金融法人部
法人マーケティング部
スモール・トヨタ管理室
法人審査第一部
与信モニタリング室
法人審査第二部
与信モニタリング室
法人企業統括部
法人金融円滑化推進室
華南ビジネス推進室
企業審査部

グローバル・アドバイザー部

グローバル・アドバイザー部

地域法人営業本部

法人営業部
法人プロモーションオフィス
法人財務開発部
不動産法人営業部
公務法人営業部
ビジネスサポートプラザ

本店営業本部

本店営業本部
大阪本店営業本部
名古屋営業本部
営業部

企業金融部門

国際統括部
業務システム企画室
アジア研修室
国際業務開発室
米州統括部
米州審査部
米州リスク管理部
米州コンプライアンス室
欧州統括部
欧州審査部
欧州リスク管理部
アジア・大洋州統括部
アジア審査部
国際与信管理部
国際環境室

米州本部

米州本部
欧州本部
アジア・大洋州本部

国際業務部

国際法人営業部
国際企業投資部
トレードファイナンス営業部
北東アジア地区営業拠点
米州各務部
欧州各務部
アジア・大洋州地区営業拠点

市場営業部門

市場営業統括部
市場資金部
市場運用部
市場営業部
市場営業推進部

投資銀行部門

投資銀行統括部
証券戦略室
プロダクト戦略室
シンジケーション営業部
ストラクチャードファイナンス営業部
船舶ファイナンス室
環境ソリューション室
不動産ファイナンス営業部
企業情報部
投資営業部
金融商品営業部
ダイレクトセールス室
ストラクチャー審査部
信託部
信託業務室
執行管理室
アジア・プロダクト推進部

決済・ユニファイド・ユニット・ファイナンス

EC業務部
グローバルCMS室
アセットファイナンス営業部
証券ファイナンス営業部

支店サービス部

支店サービス部
営業サービス部
公務部

三井住友銀行

三井住友銀行 旧組織図

