

平成25年3月26日

各 位

株式会社 三井住友フィナンシャルグループ  
株式会社 三井住友銀行

株式会社三井住友フィナンシャルグループおよび  
株式会社三井住友銀行の組織改定について

株式会社三井住友フィナンシャルグループ（取締役社長：宮田 孝一、以下「SMFG」）及び株式会社三井住友銀行（頭取：國部 毅、以下「SMBC」）は、4月1日付で以下の組織改定を実施いたします。

**1. 海外ビジネス**

**（1）新興国ビジネスへの取組強化 [SMBC、SMFG]**

成長著しいアジアを含む新興国へのコミットメントを更に強め、アジアをマザーマーケットとして商業銀行業務を力強く展開していくための戦略企画・業務企画を担う組織として、SMBCの国際部門に「**新興国戦略本部**」を設置いたします。

また、新興国戦略を中心とした海外ビジネスにおけるグループ間の連携を強化するための組織として、SMFGに「**グローバルビジネス統括部**」を設置いたします。

**（2）海外決済ビジネス強化 [SMBC]**

経済発展に伴い商流が拡大しているアジアを中心に、海外における決済及び決済に付随するファイナンス業務の推進態勢を強化するため、以下の改定を行います。

- ① クロスボーダーの資金管理や決済関連ビジネスを所管するEC業務部の部内室「**グローバルCMS室**」を独立部「**グローバル決済業務部**」に改定するとともに、併せて、EC業務部の部名を「**決済業務部**」に変更いたしま

す。

- ② 「トレードファイナンス営業部」の部内室「グローバル・サプライチェーン・ファイナンス室」を設置いたします。

## **2. 国内個人ビジネス**

### **(1) 銀証連携態勢の強化 [SMB C]**

個人のお客さまに対する資産運用サービスにおいて、SMB C及びSMB C日興証券の更なる連携強化を図るため、個人統括部の部内室「証券協働推進室」を設置いたします。

同室を中心に新たな銀証連携モデルの試行・検証を実施し、銀証一体となったサービス向上を図ってまいります。

### **(2) 相続関連サービスに係る本部機能の集約 [SMB C]**

相続関連サービスに係る本部機能を「プライベート・アドバイザリー部」に集約・強化し、法人オーナー及び個人のお客さまのニーズに、一元的に対応してまいります。

具体的には、法人オーナーのお客さまに事業承継のアドバイス等を行う「プライベート・アドバイザリー部」に、個人のお客さまに資産承継及び遺言信託関連のアドバイス等を行う「ウェルスマネジメント推進部」の機能を移管します。また、より専門的かつ肌理細かいサポートが必要となる遺言信託関連の機能については、部内室「遺言信託業務室」を設置し集約いたします。

これに伴い、「ウェルスマネジメント推進部」は廃止し、資産運用に係るコンサルティング機能等は「コンサルティング事業部」に統合いたします。

## **3. 国内法人ビジネス**

### **(1) 戦略提案機能の再編・強化 [SMB C]**

法人のお客さまに対する戦略提案業務を所管するコーポレート・アドバイザリー本部内の提案態勢を見直し、業種別に戦略提案を行う組織を3部（以下、「CA各部」）に再編するとともに、業界及び個別企業に係る調査を所管する「企業調査部」をコーポレート・アドバイザリー本部内の組織とし、業種知見を有する人材を集約いたします。

コーポレート・アドバイザリー本部内各部には、海外駐在を配置し、グローバルベースでの知見蓄積につとめるとともに、「企業調査部」が業界及び個別

企業に係る調査を中心に、また、「C A各部」がお客さまへの戦略提案を中心に対応してまいります。

業種知見を有する各部がより緊密に連携することで調査・提案能力を高めるとともに、大企業を中心としたお客さまの戦略立案を、より早期の段階からサポートする態勢を強化してまいります。

## (2) 営業店サポート機能の集約 [SMB C]

主に、中堅・中小企業を中心としたお客さまの事業再編及び金融商品・サービス等のニーズに対し、より効果的に対応するため、「コーポレート・アドバイザー本部」及び「法人業務推進部」から、総合的なソリューション提案に係る営業店サポート機能を集約し、法人・企業金融部門に跨る「**法人戦略部**」に再編いたします。

なお、「法人業務推進部」は、営業店の運営管理等を行う機能を「法人企業統括部」に移管の上、廃止いたします。

## (3) 金融円滑化に係る対応力強化 [SMB C]

金融円滑化法の期限到来後も、お客さまに対し従来以上にきめ細かい対応を実施していくため、法人財務開発部の部内室「**法人金融室**」を設置した上で、法人審査第一部及び第二部の部内室「与信モニタリング室」から、金融円滑化に関連し営業店をサポートする機能を移管いたします。なお、「与信モニタリング室」は、夫々の審査部に統合の上、廃止いたします。

## (4) 法人ビジネスにおける中長期戦略の検討体制整備 [SMB C]

中長期的な観点からSMB Cの法人ビジネスのあり方について検討を行うため、法人企業統括部の部内室「**コーポレートビジネス戦略室**」を設置いたします。

# 4. その他業務企画機能及び内部管理態勢の強化

## (1) 証券関連ビジネスに係る企画・管理態勢強化 [SMB C、SMFG]

銀証間の連携をホールセール及びリテールの両面から一段と深化させる一方、証券関連業務に係る企画・管理機能を強化するため、SMB C 投資銀行統括部の部内室「証券戦略室」をコーポレートスタッフ部門の独立部とするとともに、投資銀行統括部の部内室「プロダクト戦略室」から証券業務との親和性が高いアセットマネジメント関連業務の移管を行い、「**証券事業部**」に改定いたします。

なお、「プロダクト戦略室」は投資銀行統括部に統合の上、廃止いたします。  
また、SMFGのインベストメント・バンキング統括部を「証券事業部」に改定し、SMFG及びSMB Cにおいて、証券関連ビジネスの一体的な企画・管理を行ってまいります。

## (2) 審査機能の強化 [SMB C]

個別企業の信用力に係る審査と、与信ストラクチャー面に係る審査の連携を強化し、審査能力の一段の強化を図るため、ストラクチャー審査部を企業審査部の部内室「ストラクチャー審査室」として統合いたします。

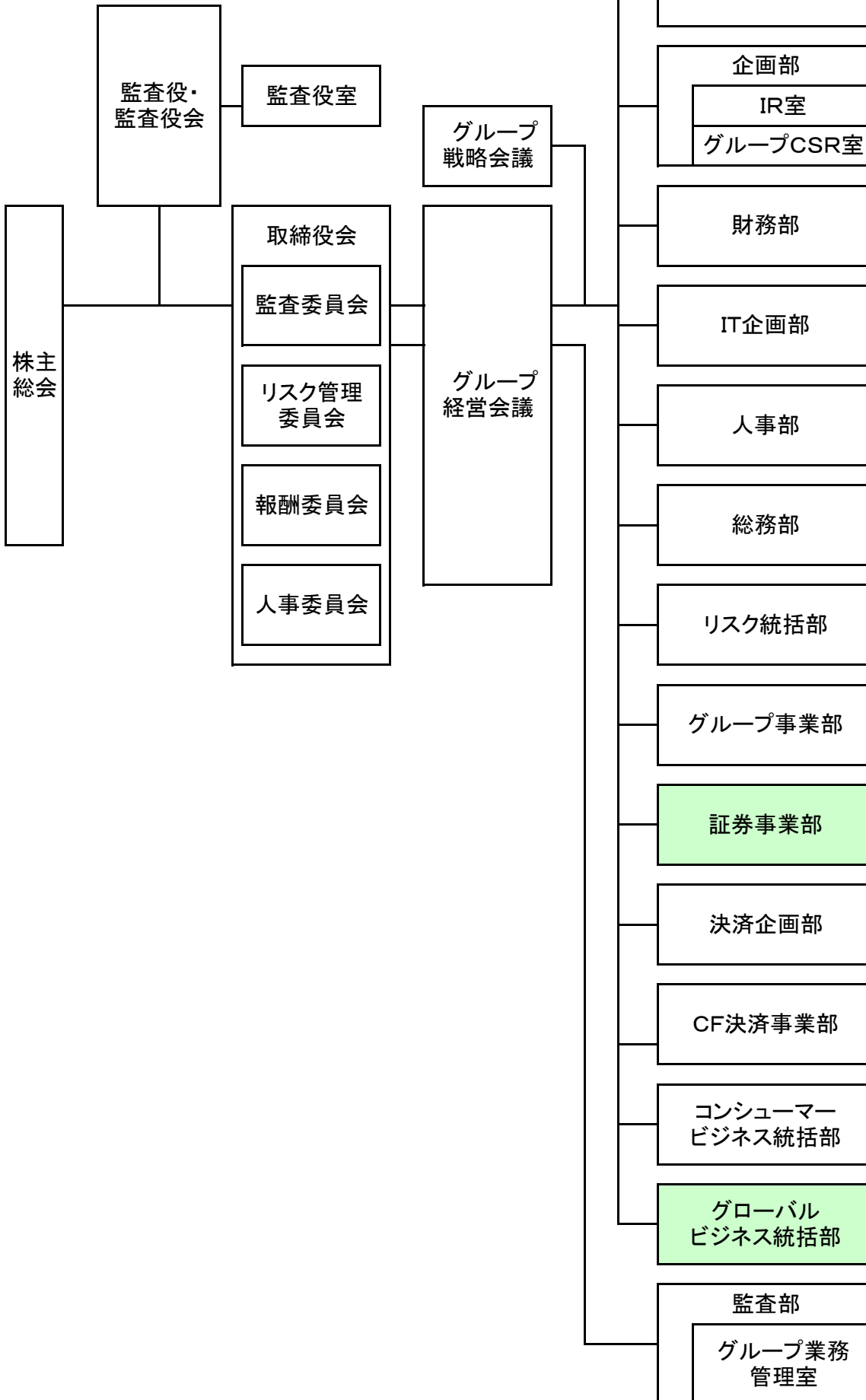
## (3) IT企画支援機能の強化 [SMB C]

各業務部門等に対するIT企画支援の更なる強化、効率化のため、「システム統括部の部内室「IT業務推進室」をシステム統括部と統合の上、廃止いたします。

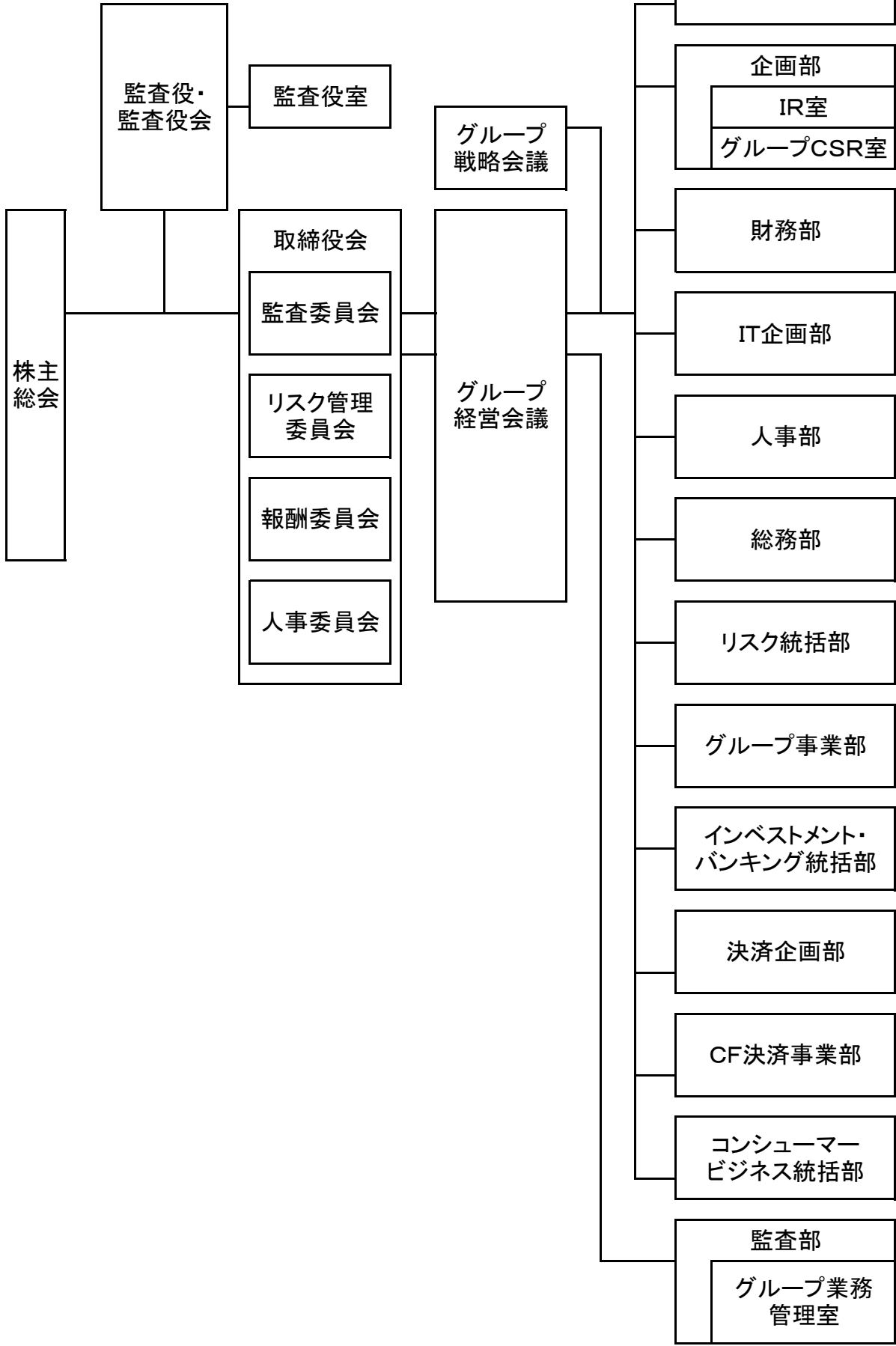
以 上

新旧組織図 別添

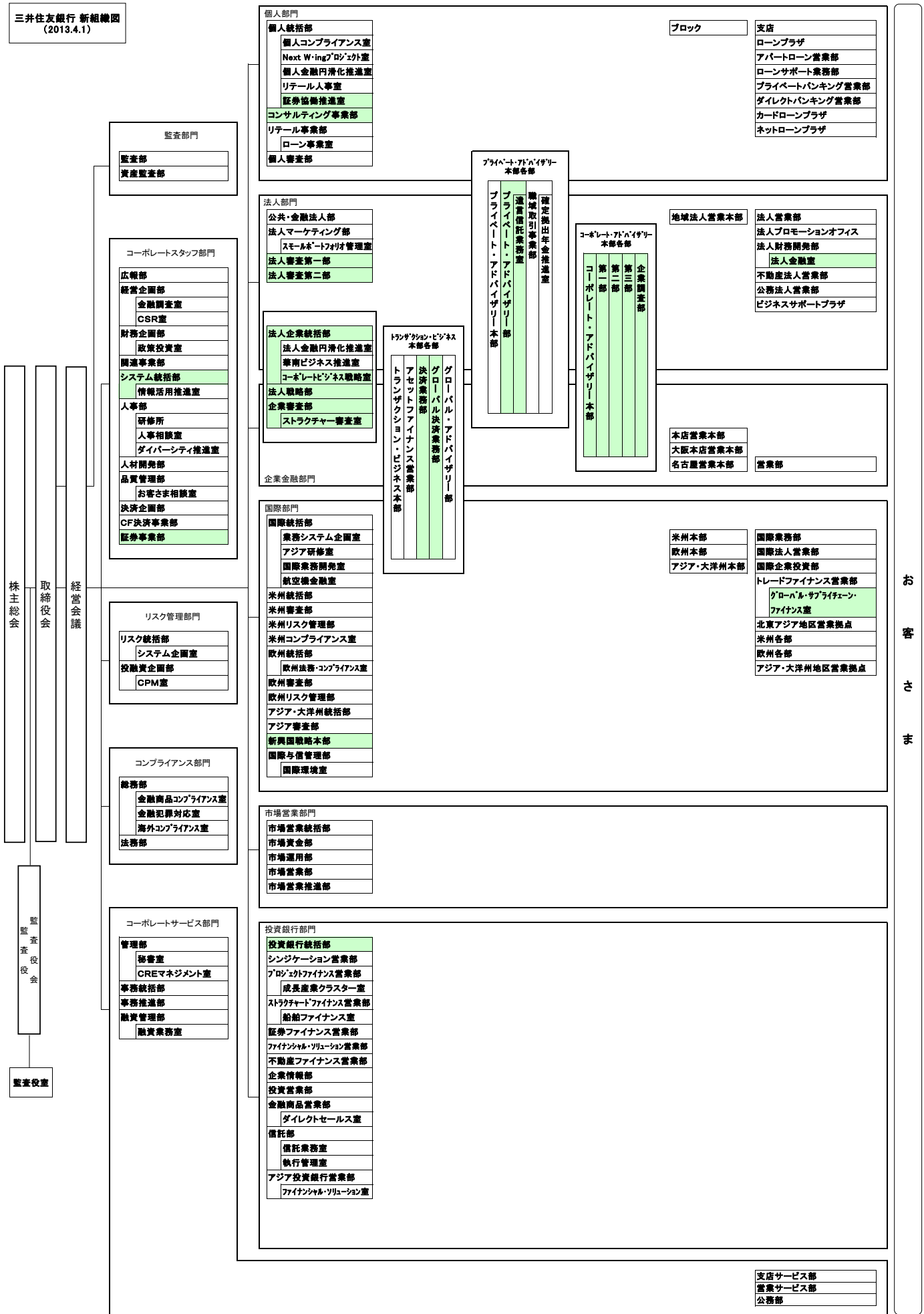
三井住友フィナンシャルグループ  
新組織図  
(2013. 4. 1)



三井住友フィナンシャルグループ  
旧組織図



三井住友銀行 新組織図  
(2013.4.1)



監査部門

監査部
資産監査部

コーポレートスタッフ部門

広報部
経営企画部
金融調査室
CSR室
財務企画部
政策投資室
調達事業部
システム統括部
情報活用推進室
人事部
研修所
人事相談室
ダイバーシティ推進室
人材開発部
品質管理部
お客さま相談室
決済企画部
CF決済事業部
証券事業部

リスク管理部門

リスク統括部
システム企画室
投資企画部
CPM室

コンプライアンス部門

総務部
金融商品コンプライアンス室
金融犯罪対応室
海外コンプライアンス室
法務部

コーポレートサービス部門

管理部
秘書室
CREマネジメント室
事務統括部
事務推進部
融資管理部
融資業務室

個人部門

個人統括部
個人コンプライアンス室
Next Wingプロジェクト室
個人金融円滑化推進室
リテール人事室
証券協働推進室
コンサルティング事業部
リテール事業部
ローン事業室
個人審査部

法人部門

公共・金融法人部
法人マーケティング部
スモール・ホールド・フォリオ管理室
法人審査第一部
法人審査第二部

法人企業統括部

法人金融円滑化推進室
華南ビジネス推進室
コーポレート・ビジネス戦略室
法人戦略部
企業審査部
ストラクチャー審査室

企業金融部門

国際部門

国際統括部
業務システム企画室
アジア研修室
国際業務開発室
航空機金融室
米州統括部
米州審査部
米州リスク管理部
米州コンプライアンス室
欧州統括部
欧州法務・コンプライアンス室
欧州審査部
欧州リスク管理部
アジア・大洋州統括部
アジア審査部
新興国戦略本部
国際与信管理部
国際環境室

市場営業部門

市場営業統括部
市場資金部
市場運用部
市場営業部
市場営業推進部

投資銀行部門

投資銀行統括部
シンジケート・ローン営業部
プロジェクトファイナンス営業部
成長産業クラスター室
ストラクチャードファイナンス営業部
船舶ファイナンス室
証券ファイナンス営業部
ファイナンシャル・ソリューション営業部
不動産ファイナンス営業部
企業情報部
投資営業部
金融商品営業部
ダイレクトセールス室
信託部
信託業務室
執行管理室
アジア投資銀行営業部
ファイナンシャル・ソリューション室

ブロック

支店
ローンプラザ
アパートローン営業部
ローンサポート業務部
プライベートバンキング営業部
ダイレクトバンキング営業部
カードローンプラザ
ネットローンプラザ

地域法人営業本部

法人営業部
法人プロモーションオフィス
法人財務開発部
法人金融室
不動産法人営業部
公務法人営業部
ビジネスサポートプラザ

本店営業本部

本店営業本部
大阪本店営業本部
名古屋営業本部
営業部

米州本部

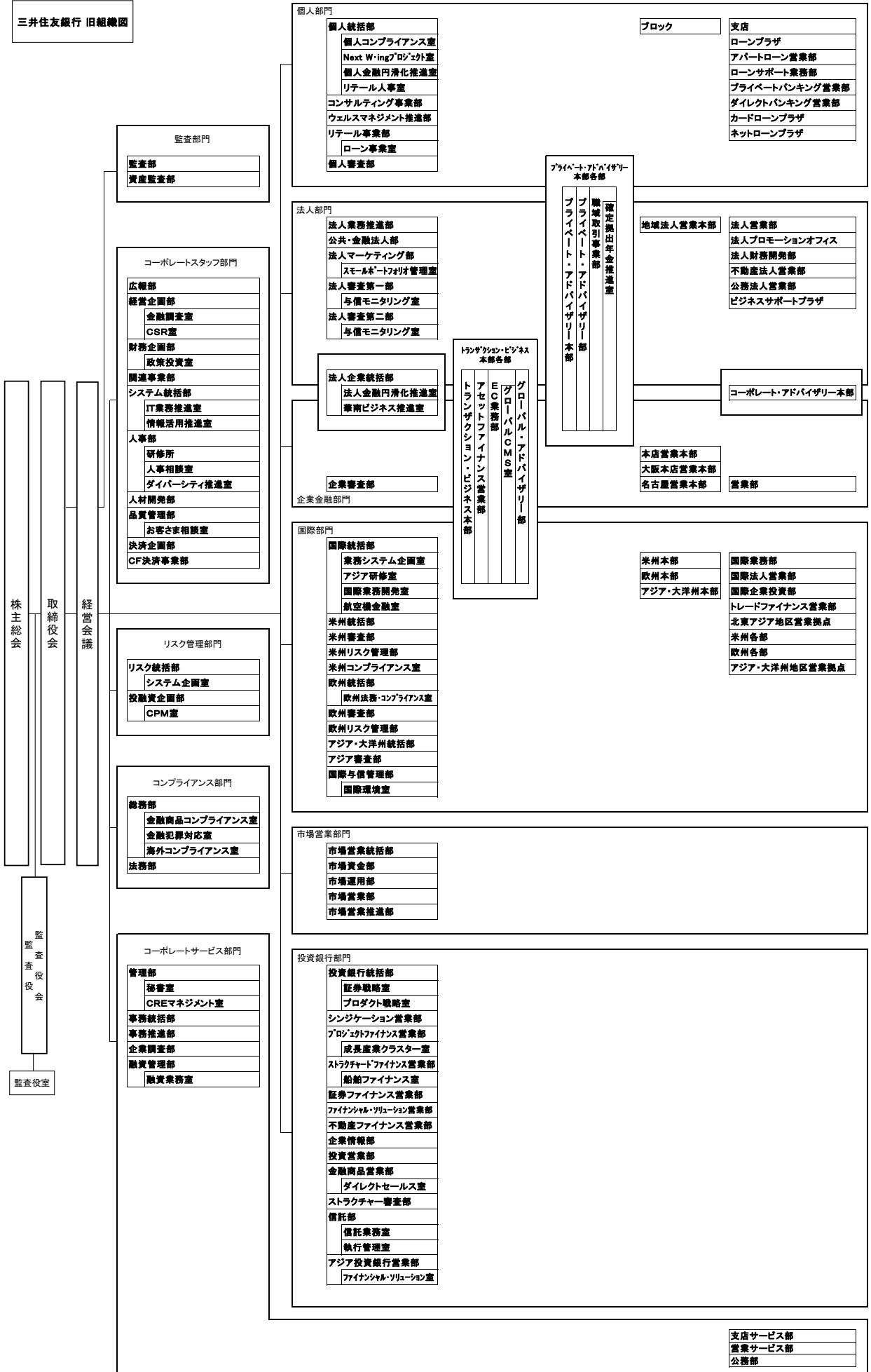
米州本部
欧州本部
アジア・大洋州本部
国際業務部
国際法人営業部
国際企業投資部
トレードファイナンス営業部
グローバル・サブプライメン・ファイナンス室
北東アジア地区営業拠点
米州各都府
欧州各都府
アジア・大洋州地区営業拠点

支店サービス部

支店サービス部
営業サービス部
公務部

お客さま

三井住友銀行 旧組織図



お客さま